

Hinweise für den Gebrauch

Bitte vor der Durchführung des LEPU MEDICAL SARS-CoV-2 Antigen-Rapid-Tests folgende Punkte genau durchlesen!

1. Vor Durchführung des Tests bitte auch die beiliegende LEPU MEDICAL Gebrauchsinformation genau durchlesen.
2. Den Test gemäß Gebrauchsinformation durchführen.
3. Im Falle eines positiven Testergebnisses bitte unverzüglich die Telefonnummer in Deutschland 116117 und in Österreich 1450 kontaktieren und den Anweisungen folgen. Dies ist notwendig, da das positive Ergebnis des Tests durch einen PCR-Test bestätigt werden muss.
4. Bitte beachten Sie, dass die Sensitivität des Tests aufgrund von verschiedenen Faktoren wie beispielsweise der Viruslast des Getesteten oder Fehlern in der Probenentnahme variieren kann. Daher kann durch ein negatives Testergebnis die Möglichkeit einer Infektion mit SARS-CoV-2 nicht ausgeschlossen werden.
5. Bitte beachten Sie, dass negative Testergebnisse lediglich eine Momentaufnahme des Gesundheitszustandes darstellen.
6. Halten Sie auch bei einem negativen Testergebnis die geltenden Vorschriften (z. B. Maskenpflicht, Abstandspflicht) sowie die Hygienemaßnahmen (z. B. regelmäßiges Händewaschen, Nies-Etikette) ein.
7. Sollten Sie aufgrund der Probenentnahme Schmerzen haben und diese anhalten, suchen Sie bitte einen Arzt auf.
8. Sollten Sie aufgrund oder unmittelbar nach der Probenentnahme Nasenbluten haben, suchen Sie bitte einen Arzt auf.
9. Sollten Sie die sogenannte Pufferlösung (das ist die Lösung, die gemäß Gebrauchsinformation und Anleitungsvideo auf den Test zu tropfen ist):
 - auf die Haut oder die Kleidung bekommen, entfernen Sie bitte die betroffenen Kleidungsstücke (inklusive Schuhe) und waschen Sie die auf die Haut gelangte Pufferlösung mittels milder Seife und viel Wasser ab.
 - inhalieren, führen Sie frische Luft zu.
 - einnehmen, spülen Sie den Mund mit Wasser aus, führen Sie frische Luft zu und trinken Sie kleine Schlucke Wasser.

Sollten dennoch Beschwerden entstehen oder anhalten, suchen Sie bitte einen Arzt auf oder rufen Sie in schwerwiegenden Fällen die Rettung an. Es sollte kein Erbrechen eingeleitet werden, sondern der Anweisung des Arztes Folge geleistet werden.

**Zum Onlineshop und
zu weiteren
Informationen mittels
QR code**



Ablauf der Testung

(Der Test sollte an einem gut belichteten Ort durchgeführt werden.)

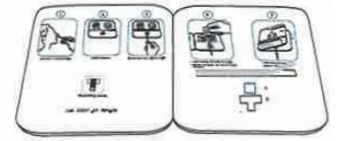
1. Schnäuzen vor Probenentnahme

Schnäuzen Sie sich unmittelbar vor der Durchführung des Tests, um mehr Sekret in die vordere Nase zu bekommen.



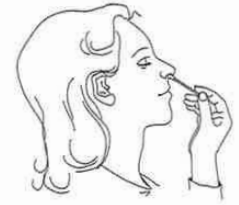
2. Entfernung der Schutzabdeckung und des Klebestreifens

Nehmen Sie die Testkarte erst unmittelbar vor der Testung aus der Verpackung, da der Diffusionsstreifen gegenüber Feuchtigkeit empfindlich ist. Der Klebestreifen soll vor dem Testprozess abgezogen werden, damit nach der Einführung des Stieltupfers keine weitere Manipulation notwendig ist. Der Stieltupfer sollte ebenfalls erst bei der Testung aus der Einzelverpackung genommen werden, damit es zu keiner Verunreinigung kommt



3. Probenentnahme

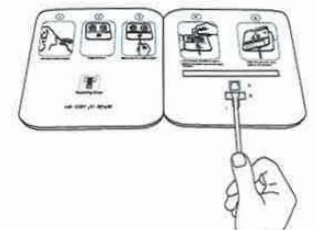
Beim LEPU MEDICAL Antigen-Test wird das Material mit einem relativ breiten und weichen Stieltupfer aus dem vorderen Nasenbereich entnommen. Zur Probenentnahme wird die Wattespitze des Tupfers in jedes Nasenloch eingeführt und sollte dort jeweils fünf Mal gedreht werden. Bei Antigen-Tests muss ausreichend Material gewonnen werden, damit genug Virussubstanz vorhanden ist.



Abstrich im vorderen Nasenraum

4. Tupferspitze in die Testkarte stecken

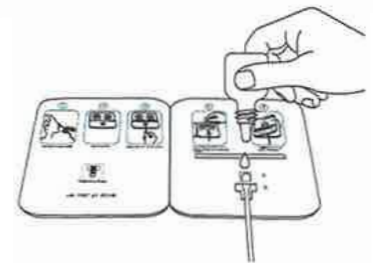
Nach dem Abstrich im vorderen Nasenraum muss der Tupferkopf in die Testkarte eingeführt werden. Schieben Sie hierfür den Stieltupfer durch die Öffnung von Vertiefung B in Vertiefung A.



5. Pufferlösung eintropfen

Geben Sie 6 Tropfen der Pufferlösung in die Vertiefung A.

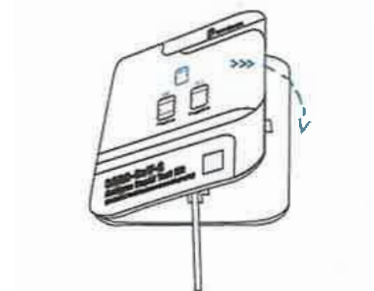
Drehen Sie anschließend den Stieltupfer, zwei volle Umdrehungen in jede Richtung sind ausreichend.



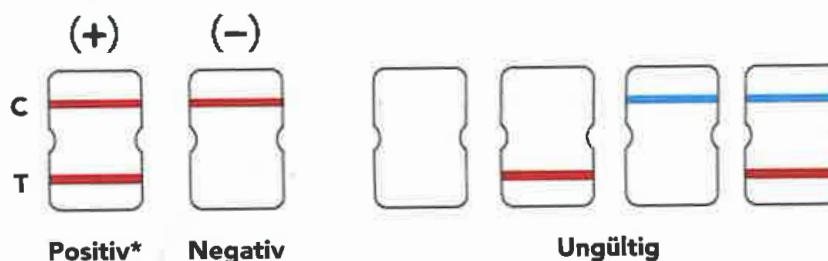
6. Karte zusammenkleben und Ergebnis abwarten

Die Karte muss nun geschlossen und vorsichtig zusammengedrückt werden, damit beide Seiten vom Klebestreifen zusammengehalten werden. Ein leichter Kontakt des Stieltupfers mit dem Reaktionsstreifen der gegenüberliegenden Seite reicht hierfür aus. Zu festes Zusammendrücken der Karte bewirkt eher ein „Ausdrücken“ des Tupferkopfs. Wichtig ist auch, dass der Stieltupfer im Testkit bleibt und nicht herausgezogen wird.

Jetzt die Karte flach hinlegen und warten, bis die Flüssigkeit entlang des Streifens nach oben diffundiert. Nach ca. 4-10 Minuten färbt sich in den meisten Fällen der Kontrollstreifen (C) rot. Das bedeutet, dass ausreichend Trägersubstanz (Puffer) bis zur Kontrolllinie vorgedrungen ist. Es sind insgesamt ca. 15 Minuten zu warten, bis das Testergebnis gültig ist. Je mehr Sekret sich am Tupferkopf befindet, desto länger kann die Diffusion andauern. Nochmaliges Drücken auf die Vorderseite der Testkarte (im Bereich des Tupferkopfs) kann notwendig sein, sollte der Test nicht starten. Im Falle eines positiven Resultats wird die Testlinie (T) rot. Ein bläuliches Schimmern der Testlinie ist als ungültig zu werten, der Test sollte wiederholt werden.



Ergebnisinterpretationen:



QR Code -> Zum Onlineshop und Informationen

